

ОСОБЕННОСТИ ПРИЕМА В МАГИСТРАТУРУ НИУ ВШЭ В 2023 ГОДУ

Кирилл Купцов, ответственный секретарь Приемной комиссии НИУ ВШЭ

Наталья Боченина, заместитель ответственного секретаря Приемной комиссии НИУ ВШЭ



ВЫСШАЯ ШКОЛА
ЭКОНОМИКИ

НАЦИОНАЛЬНЫЙ
ИССЛЕДОВАТЕЛЬСКИЙ
УНИВЕРСИТЕТ

hse.ru

ВЫСШАЯ ШКОЛА ЭКОНОМИКИ – ЭТО

ВЫПУСКНИКИ,
ВОСТРЕБОВАННЫЕ
У РАБОТОДАТЕЛЕЙ

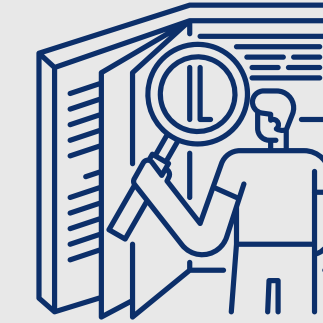
СЕРВИСЫ
ПО ПОИСКУ
АЛЬТЕРНАТИВНОГО
ЖИЛЬЯ

ПРАКТИКООРИЕНТИРОВАННОЕ
ОБУЧЕНИЕ У ВЕДУЩИХ
СПЕЦИАЛИСТОВ
ИНДУСТРИЙ

ИНДИВИДУАЛЬНАЯ
ТРАЕКТОРИЯ
ОБУЧЕНИЯ

ШИРОКАЯ ПРОГРАММА
ПОДДЕРЖКИ
СТУДЕНЧЕСКИХ
ИНИЦИАТИВ

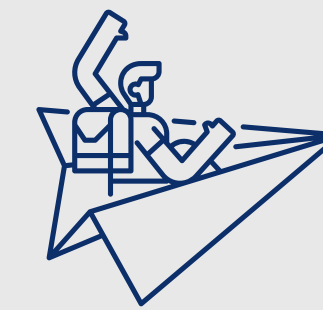
ПОМОЩЬ
НА СТАРТЕ
ПОСТРОЕНИЯ
КАРЬЕРЫ



183
образовательные
программы



3 247
бюджетных мест + **29** мест
за счет средств НИУ ВШЭ



39
направлений
подготовки



18
онлайн-программ

● Санкт-Петербург

● Москва

● Нижний Новгород

● Пермь

ГОРОДА ПРИСУТСТВИЯ НИУ ВШЭ

Выбирая любой из кампусов,
студент получает:

- единые стандарты обучения
- доступ к общим информационным системам и сервисам
- межкампусные онлайн-дисциплины, которые позволяют студентам из разных городов учиться вместе
- индивидуальную образовательную траекторию
- проектную деятельность
- диплом НИУ ВШЭ и возможность присвоения дополнительной квалификации сверх основной
- дисциплины на английском языке

ОСНОВНЫЕ НОРМАТИВНЫЕ ДОКУМЕНТЫ, РЕГЛАМЕНТИРУЮЩИЕ ПРИЕМ В НИУ ВШЭ

● **Правила приема** в федеральное государственное автономное образовательное учреждение высшего образования «Национальный исследовательский университет «Высшая школа экономики» для поступающих на обучение по образовательным программам высшего образования – программам магистратуры в 2023 году

● Федеральный закон от 29.12.2012 года №273 «**Об образовании в Российской Федерации**»

● **Порядок приема** на обучение по образовательным программам высшего образования – программам бакалавриата, программам специалитета, программам магистратуры (утвержден приказом Минобрнауки от 21.08.2020 года №1076)

ОСОБЕННОСТИ ПРИЕМНОЙ КАМПАНИИ – 2023

Изменены сроки подачи документов на:

- очно-заочные программы
- онлайн-программы
- платные программы

Единый межкампусный экзамен по английскому языку

Подача разных заявлений на бюджетные и платные места

Зачисление осуществляется с учетом приоритета образовательных программ и условий приема, указываемых абитуриентами в заявлении о приеме

Особенности поступления лиц, относящихся к отдельной категории, в связи с принятием в Российскую Федерацию Донецкой и Луганской Народных Республик, Запорожской и Херсонской областей



Подробнее
о приеме в 2023 году

ИНФОРМАЦИЯ, НЕОБХОДИМАЯ ДЛЯ ПОСТУПЛЕНИЯ

- перечень направлений подготовки и образовательных программ
- состав вступительных испытаний
- сроки приема документов
- количество мест для приема
- порядок приема победителей и призеров олимпиад, конкурсов и конференций
- стоимость обучения
- скидки на платные места
- количество мест для приема в рамках целевой квоты
- расписание вступительных испытаний на очные программы будет опубликовано **не позднее 1 июня**

**ПОДРОБНЕЕ О ДОКУМЕНТАХ
И ПРАВИЛАХ ПРИЕМА**



ВСТУПИТЕЛЬНЫЕ ИСПЫТАНИЯ И ПОДГОТОВКА К НИМ

Вступительные испытания **проводятся в очном и дистанционном форматах**

В Правилах приема предусмотрена возможность зачесть в качестве вступительного испытания **международные сертификаты и результаты участия в олимпиадах и конкурсах**

Москва

Конкурс портфолио – **122** программы

Письменные вступительные испытания – **7** программ

Устные испытания – **3** программы

Квалификационный экзамен по иностранному языку – **30** программ

Тестирование – **6** программ

Санкт-Петербург

Конкурс портфолио – **17** программ

Письменные вступительные испытания – **9** программ

Устные испытания – **7** программ

Квалификационный экзамен по иностранному языку – **7** программ

Нижний Новгород

Конкурс портфолио – **13** программ

Письменные вступительные испытания – **2** программы

Квалификационный экзамен по иностранному языку – **8** программ

Пермь

Конкурс портфолио – **5** программ

Письменные вступительные испытания – **1** программа

СРОКИ ПРОВЕДЕНИЯ ВСТУПИТЕЛЬНЫХ ИСПЫТАНИЙ – 2023

БЮДЖЕТ

26 июля	11:00*	Консультации по письменным и устным экзаменам
27 июля	11:00	Письменные/устные экзамены
28 июля	11:00	Письменные/устные экзамены
29 июля	11:00	Письменные/устные экзамены; повторное проведение вступительного испытания для пропустивших экзамен по уважительной причине
1 августа	10:00	Устные экзамены; объявление результатов апелляции
2 августа	11:00	Показ письменных работ
2 августа	10:00–18:00	Конкурс портфолио; объявление результатов
4 августа	10:00	Письменные экзамены; объявление результатов апелляции Конкурс портфолио; объявление результатов апелляции

СИСТЕМА СЕРТИФИКАЦИОННОГО ТЕСТИРОВАНИЯ

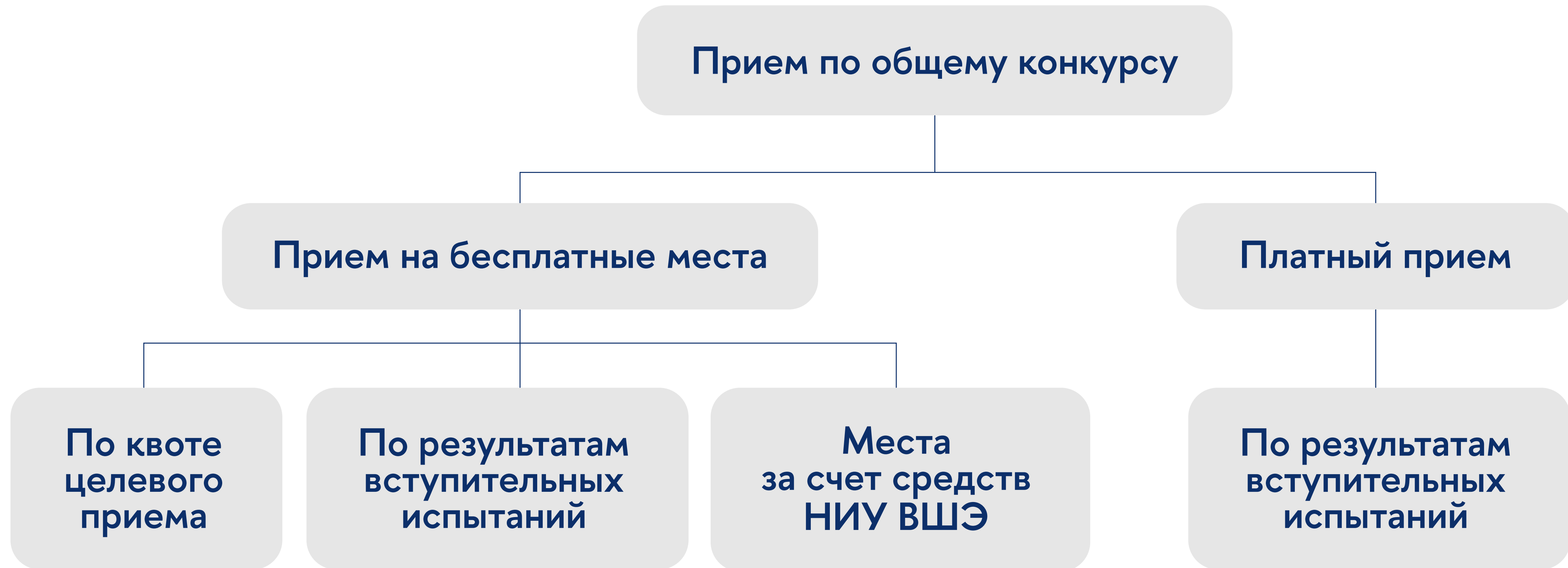
«Лингвотест»

Поступающие могут подтвердить необходимый уровень владения иностранным языком или зачесть результат квалификационного экзамена, предоставив действующий сертификат международного экзамена



Подробнее о системе
сертификационного
тестирования

ОРГАНИЗАЦИЯ КОНКУРСА



Приоритеты зачисления обозначаются порядковыми номерами. Высота приоритетов зачисления (приоритетность зачисления) уменьшается с возрастанием указанных номеров

СТРУКТУРА ПРИЕМА

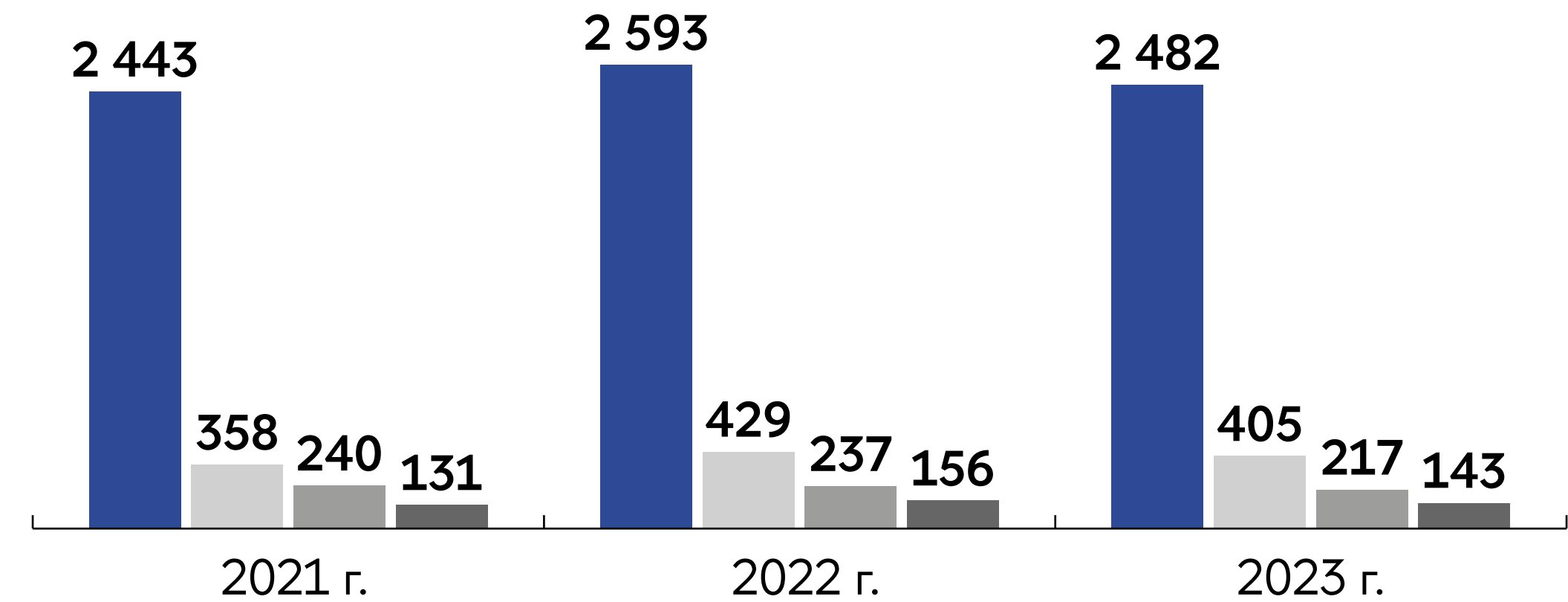
Количество выбираемых программ для поступления:

- в Москве, Санкт-Петербурге и Нижнем Новгороде – максимум две программы
- в Перми – неограниченное количество программ

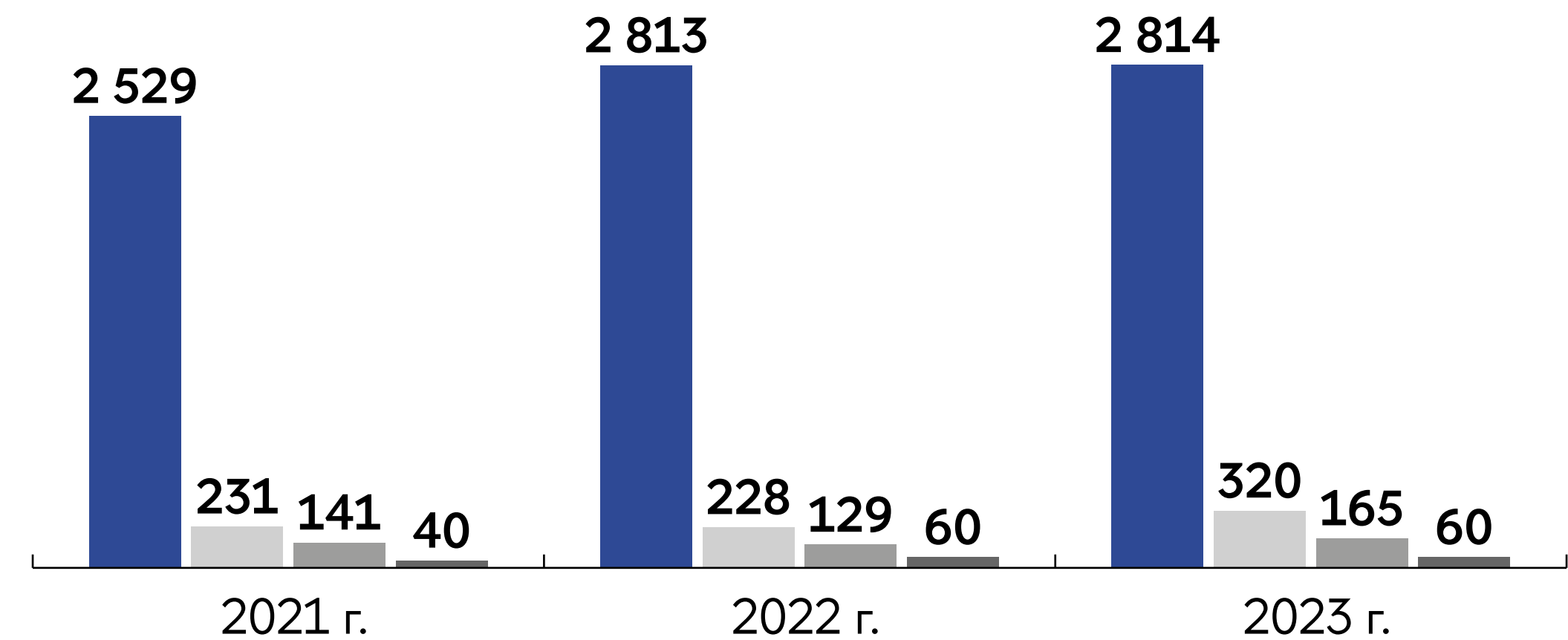
Способы подачи документов:

- через Личный кабинет абитуриента НИУ ВШЭ
- лично или доверенным лицом по адресу Приемной комиссии
- через операторов почтовой связи

БЮДЖЕТНЫЕ МЕСТА



КОММЕРЧЕСКИЕ МЕСТА

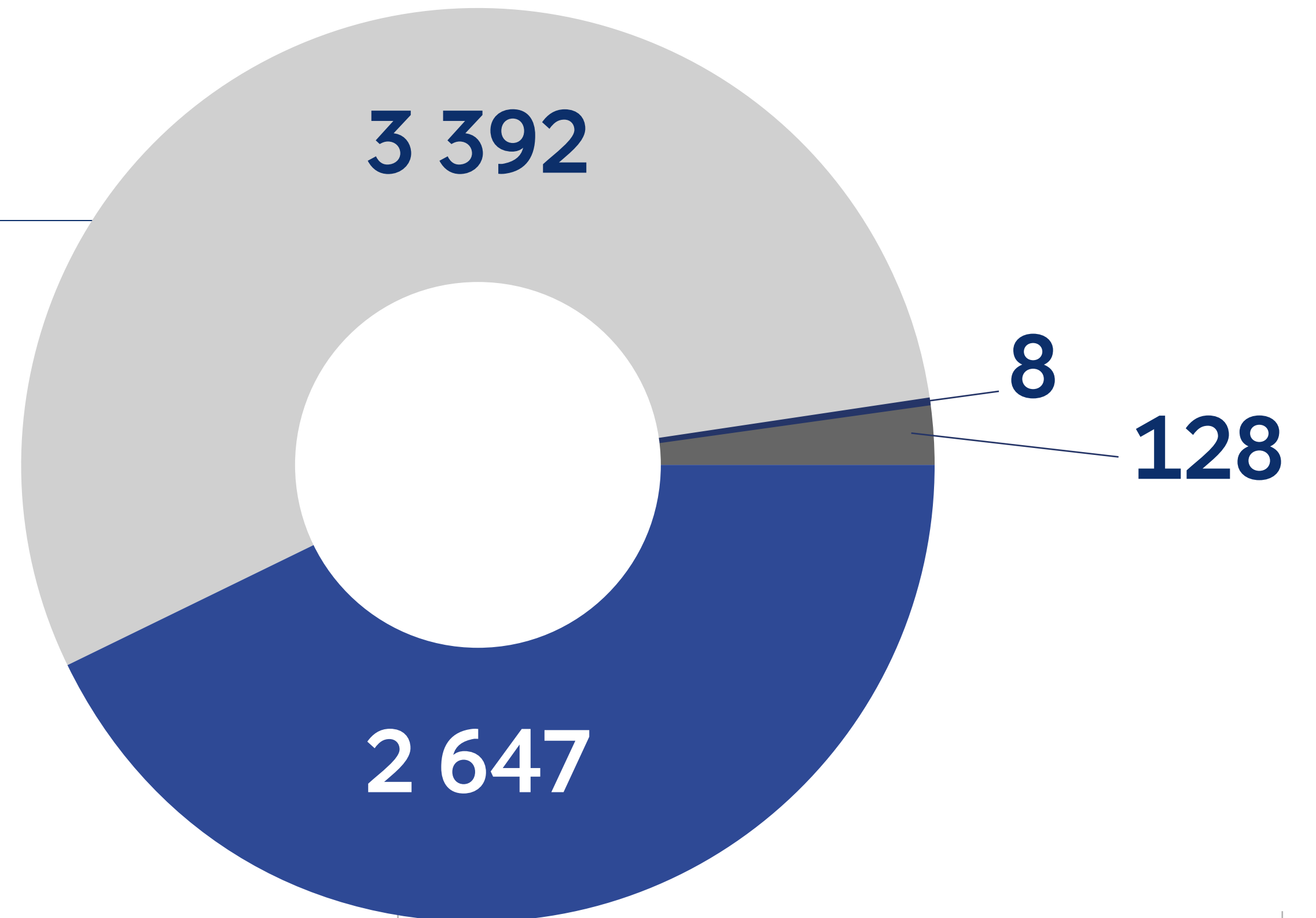


● Москва ● Санкт-Петербург ● Нижний Новгород ● Пермь

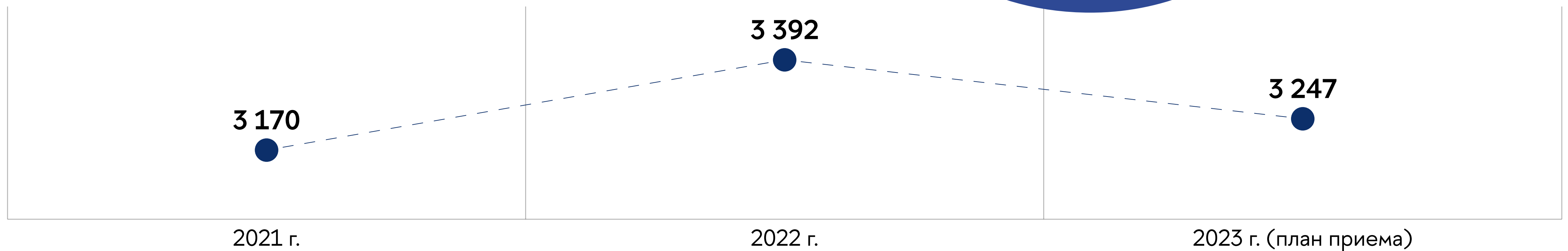
СТРУКТУРА ПРИЕМА

2022 год: все кампусы

- по конкурсу
- по договору
- по целевому набору
- за счет средств НИУ ВШЭ



ДИНАМИКА ПОСТУПЛЕНИЯ В НИУ ВШЭ НА БЮДЖЕТНЫЕ МЕСТА: ВСЕ КАМПУСЫ



СРОКИ ПОДАЧИ ДОКУМЕНТОВ В 2023 ГОДУ

Очные программы с бюджетными местами

с 19 июня по 25 июля

Очные платные программы

с 19 июня по 15 августа (для программ, где занятия начинаются с 1 сентября)

с 19 июня по 15 сентября (для программ, где занятия начинаются с 1 октября)

Очно-заочные программы

с 1 февраля по 15 сентября

Образовательная программа
«Магистр по наукам о данных»

весенний набор: с 1 ноября 2022 года по 20 февраля

осенний набор: с 1 апреля по 15 августа

Онлайн-программы

с 1 апреля по 15 августа (для программ, где занятия начинаются с 1 сентября)

с 1 апреля по 15 сентября (для программ, где занятия начинаются с 1 октября)

ОНЛАЙН-ПРОГРАММЫ

Кампус	Образовательная программа	Количество платных мест
Москва	Прикладная социальная психология	20 бюджетных мест
	Инвестиции на финансовых рынках	30
	Кибербезопасность	70
	ЛигалТех	40
	Магистр аналитики бизнеса <i>(реализуется на английском языке)</i>	30
	Магистр по наукам о данных <i>(реализуется на английском языке)</i>	63
	Маркетинг - менеджмент	70
	Машинное обучение и высоконагруженные системы	28
	Прикладная статистика с методами сетевого анализа <i>(реализуется на английском языке)</i>	25
	Коммуникационный и цифровой дизайн <i>(с применением дистанционных образовательных технологий)</i>	50
	Управление стратегическими коммуникациями	70
	Управление цифровым продуктом	100
	Финансы <i>(реализуется на английском языке)</i>	25
	Цифровая урбанистика и аналитика города	40
Экономический анализ	60	
Санкт-Петербург	Внедрение и оптимизация комплексных информационных систем	20
Нижний Новгород	Магистр по компьютерному зрению / Master of computer vision <i>(реализуется на английском языке)</i>	30
	Управление организациями и проектами	30

ПОСТУПЛЕНИЕ НА ЦЕЛЕВЫЕ МЕСТА

На бюджетные места в пределах целевой квоты проводится отдельный конкурс

Целевой набор – это программа в вузах, при которой студент обучается за счет государства, по выделенной квоте. Специфика целевого набора в том, что студент учится бесплатно, но после окончания учебного заведения должен отработать не менее трех лет в той организации, которая указана в договоре как работодатель



Подробнее
о целевом обучении

Шаг 1

Самостоятельно найти заказчика и обратиться к нему с вопросом о возможности заключения целевого договора

Шаг 2

Заклучить с заказчиком договор о целевом обучении

Шаг 3

В установленные сроки приема представить в Приемную комиссию обязательные документы для поступления

Шаг 4

Участвовать во вступительных испытаниях в установленные расписанием сроки

Шаг 5

Ознакомиться с ранжированными списками поступающих в пределах целевой квоты

Шаг 6

Предоставить оригинал диплома, если включен в ранжированный список

ОСОБЕННОСТИ ЗАЧИСЛЕНИЯ – 2023

- Зачисление проводится в соответствии с приоритетами зачисления, указанными в заявлении (заявлениях) о приеме, согласно конкурсным спискам до заполнения установленного количества мест
- Поступающий на места в рамках контрольных цифр приема **зачисляется в соответствии с наиболее высоким приоритетом зачисления, по которому он проходит по конкурсу на указанные места**
- Зачисление на платные места ведется на основании заключенного и оплаченного договора. Зачисление на места для обучения по договорам об образовании осуществляется вне зависимости от зачисления на места в рамках контрольных цифр приема

СПИСКИ ПРИГЛАШЕННЫХ

«ЗЕЛЕНАЯ ВОЛНА» СОХРАНЯЕТСЯ В 2023 ГОДУ

- Абитуриентам необходима гарантия зачисления в случае представления в НИУ ВШЭ оригинала документа об образовании/выставления отметки в Личном кабинете в условиях высокой неопределенности поступления
- Если абитуриент поучаствовал в конкурсе на бюджетные места и не был зачислен, но был в «зеленой волне» на одной из программ, то ему предлагается поступление на место за счет средств НИУ ВШЭ

Действует правило

Если абитуриент находится в конкурсном списке/«зеленой волне» и не поступил ни на какое бюджетное место, то он приглашается на место за счет средств НИУ ВШЭ на программу, куда он вошел в «зеленую волну» и где им был указан наивысший приоритет

ЗАЧИСЛЕНИЕ НА ОСНОВНЫЕ МЕСТА – 2022

Пример

Проходной балл – 57

Образовательная программа А, основные места, КЦП=5

№	Фамилия	Балл	Согласие	Оригинал	Зачислен
1.	Петров	100			
2.	Зайцев	100			
3.	Воробьев	100	+	+	+
4.	Муравьев	100	+	+	+
5.	Волков	87	+		
6.	Васильев	83	+	+	+
7.	Колосов	64			
8.	Воронов	58	+	+	+
9.	Иванов	58			
10.	Соколов	57	+	+	+

Проходной балл – 84

Образовательная программа Б, основные места, КЦП=2

№	Фамилия	Балл	Согласие	Оригинал	Зачислен
1.	Петров	100	+	+	+
2.	Воробьев	100		+	
3.	Муравьев	100		+	
4.	Зайцев	92	+	+	+
5.	Воронов	92		+	
6.	Волков	84	+	+	+
7.	Колосов	84		+	
8.	Васильев	75		+	
9.	Иванов	61		+	
10.	Соколов	58		+	

ЗАЧИСЛЕНИЕ НА ОСНОВНЫЕ МЕСТА – 2023

Пример

Проходной балл – 57

Образовательная программа А, основные места, КЦП=5

№	Фамилия	Балл	Приоритет	Оригинал	Зачислен
1.	Петров	100	1	+	+
2.	Зайцев	100	2	+	
3.	Воробьев	100	1	+	+
4.	Муравьев	100	1	+	+
5.	Волков	95	2	+	+
6.	Васильев	83	2	+	+
7.	Колосов	64	2	+	
8.	Воронов	61	1	+	
9.	Иванов	57	2	+	+
10.	Соколов	56	1	+	

Проходной балл – 84

Образовательная программа Б, основные места, КЦП=2

№	Фамилия	Балл	Приоритет	Оригинал	Зачислен
1.	Петров	100	2	+	
2.	Воробьев	100	2	+	
3.	Муравьев	100	2	+	
4.	Зайцев	92	1	+	+
5.	Воронов	92	2	+	+
6.	Волков	84	1	+	
7.	Колосов	84	1	+	+
8.	Васильев	75	1	+	
9.	Иванов	61	1	+	
10.	Соколов	58	2	+	

ОСОБЕННОСТИ ЗАЧИСЛЕНИЯ ПО ПРИОРИТЕТАМ

В связи с новой системой зачисления по приоритетам появляются следующие особенности:

- оригинал документа об образовании подается в кампус, а не на конкретную образовательную программу
- абитуриент может менять приоритеты зачисления до окончания приема документов на соответствующие программы

СРОКИ ЗАЧИСЛЕНИЯ

Программы с бюджетными местами

8 августа	Размещение списков поступающих (очные программы)
10 августа	Завершение приема оригиналов дипломов (очные программы)
Не позднее 15 августа	Издание приказа о зачислении на бюджетные места (очные программы)
22 сентября	Размещение списков поступающих (очно-заочные программы)
26 сентября	Завершение приема оригиналов дипломов (очно-заочные программы)
Не позднее 28 сентября	Издание приказа о зачислении (очно-заочные программы)

Полностью платные программы

Для программ со сроком завершения приема заявлений о приеме 15 августа

Не позднее 18 августа	Публикация конкурсных списков поступающих
Не позднее 24 августа	Завершение приема заявлений о согласии на зачисление
Не позднее 31 августа	Издание приказа о зачислении

Для программ со сроком завершения приема заявлений о приеме 15 сентября

Не позднее 18 сентября	Публикация конкурсных списков поступающих
Не позднее 25 сентября	Завершение приема заявлений о согласии на зачисление
Не позднее 29 сентября	Завершение приема заявлений о согласии на зачисление

ДОСТУПНОСТЬ ПЛАТНОГО ОБРАЗОВАНИЯ

Скидки

На весь период обучения от 25 до 70%

Образовательный кредит

Возможность оформления кредита с государственной поддержкой в ПАО Сбербанк (Постановление Правительства РФ от 26 февраля 2018 года №197 «Об утверждении правил предоставления государственной поддержки образовательного кредитования»)



**Подробнее
о скидках**



**Подробнее
о кредите**

ПОСТУПЛЕНИЕ НА ПЛАТНЫЕ МЕСТА

Шаг 1

Подать документы, успешно пройти вступительные испытания, дождаться публикации критериев заключения договора на выбранную программу

Шаг 2

В Личном кабинете подать заявку на заключение договора

Шаг 3

Ознакомиться с проектом договора, который появится после в Личном кабинете, подтвердить согласие с условиями

Шаг 4

Распечатать договор, уже подписанный со стороны НИУ ВШЭ, и квитанцию на оплату

Шаг 5

Произвести оплату в течение трех дней после получения квитанции: рекомендуем оплачивать на Единой платежной странице НИУ ВШЭ

Шаг 6

В случае оплаты образовательным кредитом – подать заявку на получение кредита

Шаг 7

Загрузить в Личный кабинет чек, подтверждающий оплату, и подписанные со стороны абитуриента скан договора об образовании и заявление о согласии на зачисление

Шаг 8

Ознакомиться с публикацией сведений о зачисленных на странице Приемной комиссии



Подробнее о заключении договоров

ПРОЦЕСС ЗАЧИСЛЕНИЯ



Очные программы
с бюджетными местами



Очные платные программы



Очно-заочные программы



Онлайн-программы

КОНТАКТЫ ПРИЕМНОЙ КОМИССИИ НИУ ВШЭ



НИУ ВШЭ (г. Москва)

Тел.: +7 (495) 771-32-20

E-mail: pkmag@hse.ru

Сайт: ma.hse.ru



НИУ ВШЭ – Пермь

Тел.: +7 (342) 200-96-96

E-mail: abitur.perm@hse.ru

Сайт: perm.hse.ru/magistr



НИУ ВШЭ – Нижний Новгород

Тел.: +7 (831) 416-97-77

E-mail: pknn@hse.ru

Сайт: nnov.hse.ru/magnn



НИУ ВШЭ – Санкт-Петербург

Тел.: +7 (812) 980-00-30

E-mail: abitur-spb@hse.ru

Сайт: spb.hse.ru/ma

